

Dortmunder Weihnachtsmarkt

Besuchen Sie einen der größten und schönsten Weihnachtsmärkte Deutschlands! An rund 300 Ständen mit Kunsthandwerk, Weihnachtsdekorationen, außergewöhnlichem Spielzeug und vielem mehr gibt es nahezu alles, was die Herzen in der Adventszeit höher schlagen lässt. Und was wäre ein Bummel über den Dortmunder Weihnachtsmarkt ohne den typischen Glühwein und ohne die vielen anderen Getränke-spezialitäten? Der Glühwein-Jahresbecher hat auch in diesem Jahr ein neues Motiv, vor allem von Sammlern schon mit Spannung erwartet. Kulinarisch verwöhnt Sie der Dortmunder Weihnachtsmarkt wieder mit Deftigem wie Bratwurst und Westfälischem Grillschinken und Süßem wie gebrannten Mandeln, Crêpes sowie anderen Leckereien.

🎄 Weihnachtsmarkt-Broschüre

Die nützliche Broschüre hat einen herausnehmbaren Standplan, enthält das Verzeichnis aller Aussteller, Artikel und Fahrgeschäfte, informiert über das tägliche Show-Programm und gibt Hinweise auf Besonderheiten des 118. Dortmunder Weihnachtsmarktes. Gegen Einsendung eines an Sie adressierten und mit 1,45 EUR frankierten DIN-Lang-Umschlages (22 x 11 cm) kann die Mitte November erscheinende Broschüre bestellt werden bei Thomas Winkler Werbung & PR, Postfach 2130, 44511 Lünen.

🎄 Programm

Die Bühne »Alter Markt« präsentiert täglich ein buntes Showprogramm. Junge Zuschauer erfreuen sich an speziellen Kinderattraktionen.

🎄 Öffnungszeiten

- 17. November bis 30. Dezember 2016
- 20. November und 25. Dezember geschlossen (Feiertage)
- montags bis donnerstags 10 bis 21 Uhr
- freitags und samstags 10 bis 22 Uhr, sonntags 12 bis 21 Uhr
- 24. Dezember 10 bis 14 Uhr (nicht alle Aussteller)
- 26. Dezember 12 bis 21 Uhr
- Verkaufsoffener Sonntag in der City: 4. Dezember

Dortmund im Advent

🎄 Weihnachtsbaum

Mit einer Höhe von 45 Metern und rund 48 000 Lichtern erstrahlt der größte Weihnachtsbaum ab 21. November, 18:00 Uhr, in festlichem Glanz. Grundsteinlegung mit Glühwein und Bratwurst ist am 18. Oktober um 16:00 Uhr auf dem Hansaplatz.

🎄 Weihnachtsmarkt-Führungen (Dauer ca. 1 Stunde)

- 1 Erleben Sie einen vergnüglichen und kurzweiligen Spaziergang über den Weihnachtsmarkt mit unterhaltsamen Geschichten über Bräuche und Traditionen.
- 2 Weihnachtliches Dortmund: Weihnachtsbuden, Weihnachtsdüfte, Lichterglanz und der größte Weihnachtsbaum der Welt ... Lassen Sie sich (ver)föhren!
- 3 Um den Weihnachtsbaum ranken sich spannende Geschichten, aber auch zu allerlei Gebäck gibt es Kurioses zu berichten. Kostproben stehen für Sie bereit!
- 4 Orientierungsrundgang mit interessanten Geschichten zu Weihnachtsbräuchen und Besuch beim Weihnachtsmann
- 5 Erkunden Sie das weihnachtliche Dortmund mit dem Segway! Wir zeigen Ihnen stimmungsvolle Orte und begleiten Sie zu den Sehenswürdigkeiten Dortmunds.
- 6 Rundgang mit Aufstieg zum Glockenturm und Panorama auf den Weihnachtsmarkt, Busgruppen-Service: Abholung am Bus, auch mit kurzer Stadtrundfahrt

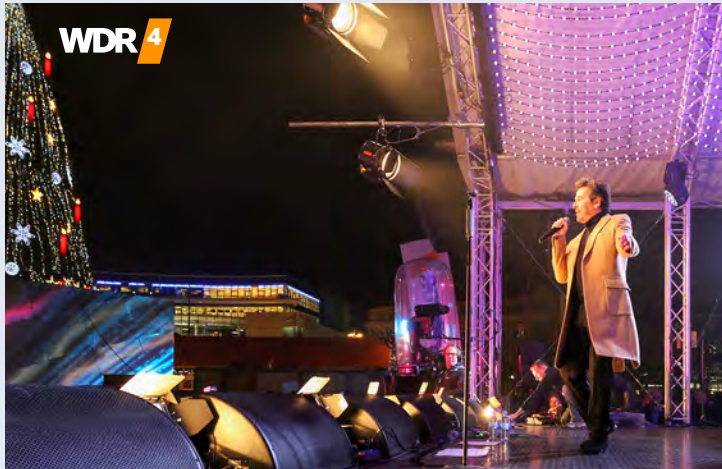
Alle Adressen finden Sie auf der nächsten Seite unten.

🎄 Weihnachtsdorf und Märchenschau

Im Weihnachtsdorf können Kinder Gedichte vortragen, Lieder singen sowie basteln und backen (Gebühr: 2,00 EUR pro Kind. Bitte schriftlich anmelden bei Weihnachtsdorf, 44104 Dortmund). Frei gewordene Plätze bitte direkt im Weihnachtsdorf erfragen. Auf dem Reinoldi-Kirchplatz tauchen die Kleinen wieder in die herrliche Welt der Märchen mit dem sprechenden Baum ein.

Weihnachts-Tipps

🎄 WDR 4 Weihnacht



Thomas Anders und viele andere Stars begeisterten bei der WDR 4 Weihnacht 2015 mehrere Tausend Besucher auf dem Hansaplatz. Wann der WDR mit seiner spektakulären Show in diesem Jahr zu Gast sein wird, stand bei Redaktionsschluss noch nicht fest.

🎄 Besuch mit dem Reisebus

Reisebusse lassen ihre Fahrgäste in der Nähe des Weihnachtsmarktes vis-à-vis vom Adlerturm in der Außenfahrbahn am Ostwall 56 aus- und einsteigen. Busparkplätze gibt es am Fredenbaumplatz wenige Minuten vom Stadtzentrum entfernt.

🎄 Adressen

- | | | |
|--------------------|-----------------|--|
| 1 Heike Regener | ☎ 0160 97936341 | meineHeimat.ruhr |
| 2 Ute Leupold | ☎ 0231 4960403 | stadtfuehrung-dortmund.de |
| 3 Anja Hecker-Wolf | ☎ 0231 515968 | stadtkernobst.de |
| 4 Gudrun Simon | ☎ 02327 307780 | dortmund-to-go.de |
| 5 Kirsten Behnke | ☎ 0231 4772014 | sanfte-touren.de |
| 6 Dirk Galda | ☎ 0231 33018322 | dortmund-citytour.de |

🎄 Allgemeine touristische Informationen

DORTMUNDtourismus
Besucherzentrum Dortmund
44137 Dortmund
Max-von-der-Grün-Platz 5-6
☎ 0231 18999-0
dortmund-tourismus.de
info@dortmund-tourismus.de



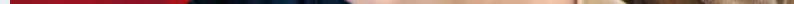
DORTMUND ÜBERRASCHT. DICH.



Dortmunder Weihnachtsmarkt

2016

DortmunderWeihnachtsmarkt.de



EINKAUFEN

Dortmund

Die City: wohlfühlen · einkaufen · genießen



CMG. Eine Initiative
von Cityring und
Stadt Dortmund

Weihnachts-Tipps

Mit der Stadtbahn zum Weihnachtsmarkt

Alle Stadtbahnen rollen samstags bis 20 Uhr im 10-Minuten-Takt. Sonntags werden verstärkt Zwei-Wagen-Züge eingesetzt. Auf der Linie U 43 (Dorstfeld – Stadtmitte – Brackel – Wickede) fahren zusätzliche Bahnen zwischen Dorstfeld, Stadtmitte und Brackel. P+R-Plätze, von denen Sie die Innenstadt innerhalb weniger Minuten erreichen, gibt es an der Derner Straße (Haltestelle »Schulte-Rödding«, U 42), am Hafen (U 47) und am Hauptfriedhof (U 47). Von diesen Haltestellen fährt die Stadtbahn alle 10 Minuten bis Reinoldikirche (U 42) und bis Kampstraße (U 47). Nutzen Sie das günstige TagesTicket für 6,70 EUR. Bis zu 4 weitere Personen zahlen nur je 3,20 EUR.

Thomas Winkler Werbung & PR - Lünen

DortmunderWeihnachtsmarkt.de

Unsere Internetseite berichtet über alles Wissenswerte. Dort sehen Sie auch Filmdokumentationen zum Aufbau des größten Weihnachtsbaums, eine Fotogalerie und Pressenews. Via Webcam haben Sie den größten Weihnachtsbaum im Blick.

facebook.com/DortmunderWeihnachtsmarkt1898

Als Fan des Dortmunder Weihnachtsmarktes sind Sie stets über alle wichtigen Ereignisse informiert! Geben Sie Anregungen, posten Sie Ihre schönsten Fotos oder treten Sie mit uns einfach und schnell in Verbindung!

Gewinn-Spiel

Gewinnen Sie einen Bummel über den Dortmunder Weihnachtsmarkt und bringen Sie dazu 14 Gäste mit! Den Bus chartern wir für Sie, und mit einem dicken Gutschein-Heft schlemmen Sie auf unsere Kosten! Beantworten Sie einfach nur unsere Frage, kleben den Coupon bitte auf eine ausreichend frankierte Postkarte und senden diese bitte an Thomas Winkler Werbung & PR, Postfach 2130, 44511 Lünen. Einsendeschluss: 11.11.2016. Unter allen Einsendern mit der richtigen Antwort entscheidet das Los. Der Rechtsweg ist ausgeschlossen.

Am 26. Dezember, dem 2. Weihnachtstag, hat der Weihnachtsmarkt geöffnet

12 – 19 Uhr 12 – 20 Uhr 12 – 21 Uhr

Name _____

Vorname _____ Geb.-Datum _____

Straße _____ Nr. _____

PLZ _____ Ort _____

Vorwahl _____ Rufnummer _____